

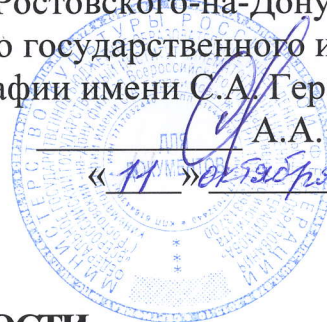
# **Паспорт доступности**

**Федерального государственного бюджетного  
образовательного учреждения высшего образования  
«Всероссийский государственный институт  
кинематографии имени С.А. Герасимова»**

**(«Ростовский-на-Дону филиал федерального  
государственного бюджетного образовательного  
учреждения высшего образования «Всероссийский  
государственный институт кинематографии имени С.А.  
Герасимова»)**

2019 год

Утверждаю  
Директор Ростовского-на-Дону филиала  
Всероссийского государственного института  
Кинематографии имени С.А. Герасименко  
А.А. Резванов  
«14» октября 2019г.



**ПАСПОРТ ДОСТУПНОСТИ**  
**объекта социальной инфраструктуры**  
№ 1

**1. Общие сведения об объекте**

**1.1. Наименование (вид) объекта:** федеральное государственное бюджетное образовательное учреждение высшего образования «Всероссийский государственный институт кинематографии имени С.А. Герасимова» («Ростовский-на-Дону филиал федерального государственного бюджетного образовательного учреждения высшего образования «Всероссийский государственный институт кинематографии имени С.А. Герасимова»)

**1.2. Адрес объекта:** 344002, Ростовская область, г. Ростов-на-Дону, ул. Московская 43а.

**1.3. Сведения о размещении объекта:**

Литер А – 760,2 м<sup>2</sup>

Литер А1 – 1349,9 м<sup>2</sup>

**1.4. Год постройки здания:**

Литер А – 1955 год;

Литер А1 – 1963 год.

**последнего капитального ремонта - не было.**

**1.5. Дата предстоящих плановых ремонтных работ:** текущего, капитального - 2019-2025 гг.

**2. Сведения об организации, расположенной на объекте**

**2.1. Название организации (учреждения), (полное юридическое наименование – согласно Уставу, краткое наименование):**

**Полное** – федеральное государственное бюджетное образовательное учреждение высшего образования «Всероссийский государственный институт кинематографии имени С.А. Герасимова»;

**Сокращенное** – Всероссийский государственный институт кинематографии имени С.А. Герасимова;

**Аббревиатура** – ВГИК.

**Вышестоящая организация:**

**2.2. Юридический адрес организации (учреждения):** 129226, г. Москва, ул. Вильгельма Пика, д. 3

**Фактический адрес:** 344002, Ростовская область, г. Ростов-на-Дону, ул. Московская 43а.

**2.3. Основание для пользования объектом (оперативное управление, хозяйственное ведение, аренда):** оперативное управление.

**2.4. Форма собственности:** государственная

**2.5. Территориальная принадлежность (федеральная, региональная, муниципальная):** федеральная.

**2.6. Вышестоящая организация (наименование):** Всероссийский государственный институт кинематографии имени С.А. Герасимова

**2.7. Адрес вышестоящей организации, другие координаты:** 129226, г. Москва, ул. Вильгельма Пика, д. 3, Тел.: 8 (499) 181-38-68

### **3. Характеристика деятельности организации на объекте** (по обслуживанию населения)

**3.1 Сфера деятельности (здравоохранение, образование, социальная защита, физическая культура и спорт, культура, связь и информация, транспорт, жилой фонд, потребительский рынок и сфера услуг, другое):** некоммерческая организация, осуществляющая свою деятельность в сфере культуры, образования и науки и являющаяся образовательным учреждением высшего и послевузовского профессионального образования.

**3.2 Виды оказываемых услуг –** получения среднего, высшего, послевузовского и дополнительного профессионального образования в области кино-, видео-, телевидения и других экранных искусств, актерского и изобразительного искусства, подготовка, переподготовка и повышение квалификации специалистов и руководящих работников.

**3.3 Форма оказания услуг (на объекте, с длительным пребыванием, в т.ч. проживанием, на дому, дистанционно):** на объекте

**3.4 Категории обслуживаемого населения по возрасту (дети, взрослые трудоспособного возраста, пожилые; все возрастные категории):** все возрастные категории.

**3.5 Категории обслуживаемых инвалидов (инвалиды, передвигающиеся на кресле-коляске, инвалиды с нарушениями опорно-двигательного аппарата; нарушениями зрения, нарушениями слуха, нарушениями умственного развития):** все категории.

**3.6 Плановая мощность, посещаемость (количество обслуживаемых в день), вместимость, пропускная способность:** \_\_\_\_\_.

**3.7 Участие в исполнении индивидуальной программы реабилитации инвалида, ребенка-инвалида (да, нет):** нет

### **4. Состояние доступности объекта**

**4.1 Путь следования к объекту пассажирским транспортом:**  
(описать маршрут движения с использованием пассажирского транспорта)

**Городской авто транспорт:**

Автобусы: № 13, 38МТ, 43МТ, 50, 90МТ, 99МТ, 8, 12, 16МТ, 41, 48МТ, 72, 4, 6, 6а, 15, 26, 34, 34п, 44, 71, 105, 105а, 106, 119, 140, 450, 455, 458.

Троллейбус: № 8, 10, 12.

Трамвай: № 6, 7.

**наличие адаптированного пассажирского транспорта к объекту –**

**4.1.2 Путь к объекту от ближайшей остановки пассажирского**

**транспорта:** Остановка «Центральный рынок» находящейся по ул.

Московская находится перед центральным входом в ВГИК. Вход, который

адаптирован для МГН находится с противоположной стороны здания по ул.

Темерницкая, 38, недалеко находится остановка общественного транспорта.

Трамвайная остановка находится на противоположной стороне пр.

Будённовского/Станиславского.

**4.1.3 Расстояние до объекта от остановки транспорта:** все остановки

расположены до 400 м от объекта

**4.1.4 Время движения (пешком):** 1-3 минуты

**4.1.5 Наличие выделенного от проезжей части пешеходного пути (да, нет):**

да

**4.1.6 Перекрестки:** *нерегулируемые; регулируемые, со звуковой*

*сигнализацией, таймером; нет:* регулируемые

**4.1.7 Информация на пути следования к объекту:** *акустическая,*

*тактильная, визуальная; нет:* не предусмотрено

**4.1.8 Перепады высоты на пути:** *есть,* бордюры адаптированы съездами,

поребрик

**Их обустройство для инвалидов на коляске:** есть

#### 4.2. Организация доступности объекта для инвалидов – форма обслуживания\*

№№ п/п	Категория инвалидов (вид нарушения)	Вариант организации доступности объекта (формы обслуживания) *
1.	Все категории инвалидов и МГН	
	<i>в том числе инвалиды:</i>	
2	передвигающиеся на креслах-колясках	Б
3	с нарушениями опорно-двигательного аппарата	А
4	с нарушениями зрения	Б
5	с нарушениями слуха	Б
6	с нарушениями умственного развития	Б

\* - указывается один из вариантов: «А», «Б», «ДУ», «ВНД»

### 4.3 Состояние доступности основных структурно-функциональных зон

№ № п \ п	Основные структурно-функциональные зоны	Состояние доступности, в том числе для основных категорий инвалидов**
1	Территория, прилегающая к зданию (участок)	ДЧ-В
2	Вход (входы) в здание	ДЧ-В
3	Путь (пути) движения внутри здания (в т.ч. пути эвакуации)	ДЧ-В
4	Зона целевого назначения здания (целевого посещения объекта)	ДЧ-В
5	Санитарно-гигиенические помещения	ДП-И (К,О,Г,У)
6	Система информации и связи (на всех зонах)	ДЧ-В
7	Пути движения к объекту (от остановки городского пассажирского транспорта)	ДУ

\*\* Указывается: ДП-В - доступно полностью всем; ДП-И (К, О, С, Г, У) – доступно полностью избирательно (указать категории инвалидов); ДЧ-В - доступно частично всем; ДЧ-И (К, О, С, Г, У) – доступно частично избирательно (указать категории инвалидов); ДУ - доступно условно, ВНД – временно недоступно.

### 5. ИТОГОВОЕ ЗАКЛЮЧЕНИЕ о состоянии доступности ОСИ:

Физическая доступность на объект:

- с нарушениями умственного развития, с нарушениями слуха, инвалиды на кресле-коляске, с нарушениями опорно-двигательного аппарата, нарушениями зрения – доступно частично всем.

### 6. Предлагаемые управленческие решения по срокам и объемам работ, необходимым для приведения объекта и порядка предоставления на нем услуг в соответствии с требованиями законодательства Российской Федерации об обеспечении условий их доступности для инвалидов

N п/п	Предлагаемые управленческие решения по объемам работ, необходимым для приведения объекта в соответствие с требованиями законодательства Российской Федерации об обеспечении условий их доступности для инвалидов <*>	Результат
1	Выделить край входной площадки у адаптированного входа в здание желтым цветом.	2019-2025 годы
2	Установить кнопку вызова персонала перед	2019-2025 годы

	входом в организацию, высотой <u>0,85-1,1м. (в соответствии с п. 3.38 СП 59.13330.2016 в рамках «разумного приспособления»)</u>	
3	Вход оборудовать символом, указывающим на доступность объекта (по <u>п.4.5.1 ГОСТ Р 52131-2003</u> )	2019-2025 годы
4	Выделить первую и последнюю края ступеней лестничного марша возле пандуса в здании контрастным цветом или фактурой п 6.2.8 СП 59.13330.2016.	2019-2025 годы
5	Участки пола на коммуникационных путях перед доступными дверными проемами, находящимися фронтально по ходу движения, входами на лестничные клетки, открытыми лестничными маршами, стационарными препятствиями установить тактильно-контрастные предупреждающие указатели п. 6.2.3. СП 59.13330.2016.	2019-2015 годы
6	Оборудовать информационной табличкой (мнемосхемой) санитарное помещение (выполненные рельефно-графическим и рельефно-точечным способом) п. 6.3.6 СП 59.13330.2016.	2019-2025 годы
7	Оборудовать доступный и беспрепятственный эвакуационный путь для всех категорий инвалидности.	2019-2025 годы

6.2. Период проведения работ – 2019-2025 годы  
в рамках исполнения Государственной программы Российской Федерации  
«Доступная среда 2011-2025 годы»

*(указывается наименование документа: программы, плана)*

6.3 Ожидаемый результат (по состоянию доступности) после выполнения работ по адаптации – ДЧ-В

Оценка результата исполнения программы, плана мероприятий (по состоянию доступности) \_\_\_\_\_

6.4. Для принятия решения согласование не требуется

Имеется заключение уполномоченной организации о состоянии доступности объекта (*наименование документа и выдавшей его организации, дата*), - не имеется.

6.5. Информация размещена (обновлена) на карте доступности

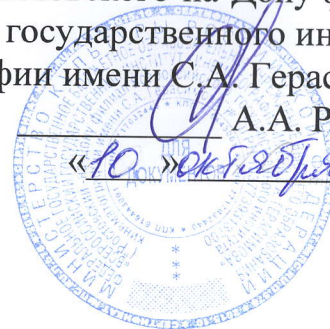
(наименование сайта, портала)

## 8. Особые отметки

Паспорт сформирован на основании:

1. Анкеты (информации об объекте) № 1 от «10» октября 2019 г.,
2. Акта обследования объекта: № 1 от «10» октября 2019 г.
3. Решения Комиссии (рабочей группы)  
по формированию доступности по СП 59.13330.2016  
для инвалидов и иных групп МТН от «10» октября 2019 г.

Приложение № 1  
Директор Ростовского-на-Дону филиала  
Всероссийского государственного института  
Кинематографии имени С.А. Герасименко  
А.А. Резванов  
«10» октября 2019г.



**АНКЕТА**  
**(информация об объекте социальной инфраструктуры)**  
**№ 1**

(Приложение к паспорту доступности)

**1. Общие сведения об объекте**

**1.1. Наименование (вид) объекта:** федеральное государственное бюджетное образовательное учреждение высшего образования «Всероссийский государственный институт кинематографии имени С.А. Герасимова» («Ростовский-на-Дону филиал федерального государственного бюджетного образовательного учреждения высшего образования «Всероссийский государственный институт кинематографии имени С.А. Герасимова»)

**1.2. Адрес объекта:** 344002, Ростовская область, г. Ростов-на-Дону, ул. Московская 43а.

**1.3. Сведения о размещении объекта:**

Литер А – 760,2 м<sup>2</sup>

Литер А1 – 1349,9 м<sup>2</sup>

**1.4. Год постройки здания:**

Литер А – 1955 год;

Литер А1 – 1963 год.

последнего капитального ремонта - не было.

**1.5. Дата предстоящих плановых ремонтных работ:** текущего, капитального - 2019-2025 гг.

**2. Сведения об организации, расположенной на объекте.**

**2.1. Название организации (учреждения), (полное юридическое наименование – согласно Уставу, краткое наименование):**

Полное – федеральное государственное бюджетное образовательное учреждение высшего образования «Всероссийский государственный институт кинематографии имени С.А. Герасимова»;

Сокращенное – Всероссийский государственный институт кинематографии имени С.А. Герасимова;

Аббревиатура – ВГИК.

Вышестоящая организация:

**2.2. Юридический адрес организации (учреждения):** 129226, г. Москва, ул. Вильгельма Пика, д. 3



**Фактический адрес:** 344002, Ростовская область, г. Ростов-на-Дону, ул. Московская 43а.

**2.3. Основание для пользования объектом (опера тивное управление, хозяйс твенное ведение, аренда):** оперативное управление.

**2.4. Форма собс твенности:** государственная

**2.5. Терри торияльная принадлежность (федеральная, региональная, муниципальная):** Федеральная.

**2.6. Вышес тоящая организация (наименование):** Всероссийский государственный институт кинематографии имени С.А. Герасимова

**2.7. Адрес вышес тоящей организации, другие координа ты:** 129226, г. Москва, ул. Вильгельма Пика, д. 3, Тел.: 8 (499) 181-38-68

### **3. Характе ристика дея тельности организации на объекте.** (по обслужи ванию населения)

**3.1 Сфера дея тельности (здравоохранение, образование, социальная защита, физическая культура и спорт, культура, связь и информация, транспорт, жилой фонд, потребительский рынок и сфера услуг, другое):** некоммерческая организация, осуществляющая свою дея тельность в сфере культуры, образования и науки и являющаяся образовательным учреждением высшего и послевузовского профессионального образования.

**3.2 Виды оказы ваемых услуг – получения среднего, высшего, послевузовского и дополнительного профессионального образования в области кино-, видео-, телевидения и других экранных искусств, актерского и изобразительного искусства, подготовка, переподготовка и повышение квалификации специалистов и руководящих работников.**

**3.3 Форма оказани я услуг (на объекте, с длительным пребыванием, в т.ч. проживанием, на дому, дистанционно):** на объекте

**3.4 Ка тегории обслужи ваемого населения по возрасту (дети, взрослые трудоспособного возраста, пожилые; все возраст ные ка тегории):** все возраст ные ка тегории.

**3.5 Ка тегории обслужи ваемых инвалидов (инвалиды, передвигающиеся на кресле-коляске, инвалиды с нарушениями опорно-двигательного аппарата; нарушениями зрения, нарушениями слуха, нарушениями умс твенного развития):** все ка тегории.

**3.6 Плановая мощнос ть, посещаемос ть (количество обслужи ваемых в день), вместимос ть, пропускная способнос ть:** \_\_\_\_\_.

**3.7 Учас тие в исполнении индивидуальной программы реабили тации инвалида, ребенка-инвалида (да, нет):** нет

### **4. Состояние досту пности объекта.**

**4.1 Пу ть следования к объекту пассажирским транспортом:**  
(описать маршрут движения с использованием пассажирского транспорта)

**Городской авто транспорт:**

Автобусы: № 13, 38МТ, 43МТ, 50, 90МТ, 99МТ, 8, 12, 16МТ, 41, 48МТ, 72, 4, 6, 6а, 15, 26, 34, 34п, 44, 71, 105, 105а, 106, 119, 140, 450, 455, 458.

Троллейбус: № 8, 10, 12.

Трамвай: № 6, 7.

**наличие адаптированного пассажирского транспорта к объекту –**

**4.1.2 Путь к объекту от ближайшей остановки пассажирского транспорта:** Остановка «Центральный рынок» находящейся по ул.

Московская находится перед центральным входом в ВГИК. Вход, который адаптирован для МГН находится с противоположной стороны здания по ул. Темерницкая, 38, недалеко находится остановка общественного транспорта. Трамвайная остановка находится на противоположной стороне пр. Будённовского/Станиславского.

**4.1.3 Расстояние до объекта от остановки транспорта:** все остановки расположены до 400 м от объекта

**4.1.4 Время движения (пешком):** 1-3 минуты

**4.1.5 Наличие выделенного от проезжей части пешеходного пути (да, нет):** да

**4.1.6 Перекрестки:** *нерегулируемые; регулируемые, со звуковой сигнализацией, таймером; нет:* регулируемые

**4.1.7 Информация на пути следования к объекту:** *акустическая, тактильная, визуальная; нет:* не предусмотрено

**4.1.8 Перепады высоты на пути:** *есть,* бордюры адаптированы пешеходными уклонами, поребрик

**Их устройство для инвалидов на коляске:** есть

**4.2 Вариант организации доступности объекта (формы обслуживания) \* с учетом СП 59.13330.2016.**

№№ п/п	Категория инвалидов (вид нарушения)	Вариант организации доступности объекта
1.	<b>Все категории инвалидов и МГН</b>	
	<i>в том числе инвалиды:</i>	
2	передвигающиеся на креслах-колясках	Б
3	с нарушениями опорно-двигательного аппарата	А
4	с нарушениями зрения	Б
5	с нарушениями слуха	Б
6	с нарушениями умственного развития	Б

\* - указывается один из вариантов: «А», «Б», «ДУ», «ВНД»

## 5. Управленческое решение.

(предложения по адаптации основных структурных элементов объекта)

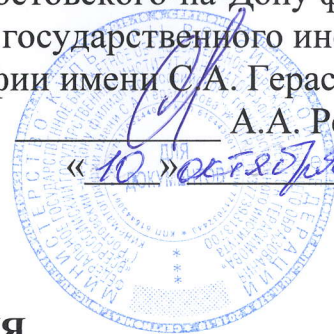
№ п \п	Основные структурно-функциональные зоны объекта	Рекомендации по адаптации объекта (вид работы) *
1	Территория, прилегающая к зданию (участок)	<i>Не требуется</i>
2	Вход (входы) в здание	<i>Текущий ремонт, индивидуальное решение с ТСП</i>
3	Путь (пути) движения внутри здания (в т.ч. пути эвакуации)	<i>Текущий ремонт, индивидуальное решение с ТСП</i>
4	Зона целевого назначения (целевого посещения объекта)	<i>Индивидуальное решение с ТСП</i>
5	Санитарно-гигиенические помещения	<i>Индивидуальное решение с ТСП</i>
6	Система информации на объекте (на всех зонах)	<i>Индивидуальные решения с ТСП</i>
7	Пути движения к объекту (от остановки городского пассажирского транспорта)	—
8.	<b>Все зоны и участки</b>	<i>Текущий ремонт, индивидуальные решения с ТСП</i>

\*- указывается один из вариантов (видов работ): не нуждается; ремонт (текущий, капитальный); индивидуальное решение с ТСП; технические решения невозможны – организация альтернативной формы обслуживания

**Размещение информации на Карте доступности города Ростова-на-Дону  
согласовано**

(подпись, Ф.И.О., должность; координаты для связи уполномоченного представителя объекта)

Приложение №2  
Директор Ростовского-на-Дону филиала  
Всероссийского государственного института  
Кинематографии имени С.А. Герасименко  
А.А. Резванов  
«10» октября 2019г.



**АКТ ОБСЛЕДОВАНИЯ**  
**объекта социальной инфраструктуры**  
(к паспорту доступности объекта)  
N 1

города Ростов-на-Дону

"10" октября 2019 г.

**1. Общие сведения об объекте.**

**1.1. Наименование (вид) объекта:** федеральное государственное бюджетное образовательное учреждение высшего образования «Всероссийский государственный институт кинематографии имени С.А. Герасимова» («Ростовский-на-Дону филиал федерального государственного бюджетного образовательного учреждения высшего образования «Всероссийский государственный институт кинематографии имени С.А. Герасимова»)

**1.2. Адрес объекта:** 344002, Ростовская область, г. Ростов-на-Дону, ул. Московская 43а.

**1.3. Сведения о размещении объекта:**

Литер А – 760,2 м<sup>2</sup>

Литер А1 – 1349,9 м<sup>2</sup>

**1.4. Год постройки здания:**

Литер А – 1955 год;

Литер А1 – 1963 год.

**последнего капитального ремонта - не было.**

**1.5. Дата предстоящих плановых ремонтных работ:** текущего, капитального - 2019-2025 гг.

**2. Сведения об организации, расположенной на объекте.**

**2.1. Название организации (учреждения), (полное юридическое наименование – согласно Уставу, краткое наименование):**

**Полное** – федеральное государственное бюджетное образовательное учреждение высшего образования «Всероссийский государственный институт кинематографии имени С.А. Герасимова»;

**Сокращенное** – Всероссийский государственный институт кинематографии имени С.А. Герасимова;

**Аббревиатура** – ВГИК.

**Вышестоящая организация:**

**2.2. Юридический адрес организации (учреждения):** 129226, г. Москва, ул. Вильгельма Пика, д. 3

**Фактический адрес:** 344002, Ростовская область, г. Ростов-на-Дону, ул. Московская 43а.

**2.3. Основание для пользования объектом (оперативное управление, хозяйственное ведение, аренда):** оперативное управление.

**2.4. Форма собственности:** государственная

**2.5. Территориальная принадлежность (федеральная, региональная, муниципальная):** Федеральная.

**2.6. Вышестоящая организация (наименование):** Всероссийский государственный институт кинематографии имени С.А. Герасимова

**2.7. Адрес вышестоящей организации, другие координаты:** 129226, г. Москва, ул. Вильгельма Пика, д. 3, Тел.: 8 (499) 181-38-68

### **3. Характеристика деятельности организации на объекте.** (по обслуживанию населения)

**3.1 Сфера деятельности (здравоохранение, образование, социальная защита, физическая культура и спорт, культура, связь и информация, транспорт, жилой фонд, потребительский рынок и сфера услуг, другое):** некоммерческая организация, осуществляющая свою деятельность в сфере культуры, образования и науки и являющаяся образовательным учреждением высшего и послевузовского профессионального образования.

**3.2 Виды оказываемых услуг – получения среднего, высшего, послевузовского и дополнительного профессионального образования в области кино-, видео-, телевидения и других экранных искусств, актерского и изобразительного искусства, подготовка, переподготовка и повышение квалификации специалистов и руководящих работников.**

**3.3 Форма оказания услуг (на объекте, с длительным пребыванием, в т.ч. проживанием, на дому, дистанционно):** на объекте

**3.4 Категории обслуживаемого населения по возрасту (дети, взрослые трудоспособного возраста, пожилые; все возрастные категории):** все возрастные категории.

**3.5 Категории обслуживаемых инвалидов (инвалиды, передвигающиеся на кресле-коляске, инвалиды с нарушениями опорно-двигательного аппарата; нарушениями зрения, нарушениями слуха, нарушениями умственного развития):** все категории.

**3.6 Плановая мощность, посещаемость (количество обслуживаемых в день), вместимость, пропускная способность:** 540 чел.

**3.7 Участие в исполнении индивидуальной программы реабилитации инвалида, ребенка-инвалида (да, нет):** нет

#### 4. Состояние доступности объекта.

##### 4.1 Путь следования к объекту пассажирским транспортом:

(описать маршрут движения с использованием пассажирского транспорта)

##### Городской авто транспорт:

Автобусы: № 13, 38МТ, 43МТ, 50, 90МТ, 99МТ, 8, 12, 16МТ, 41, 48МТ, 72, 4, 6, 6а, 15, 26, 34, 34п, 44, 71, 105, 105а, 106, 119, 140, 450, 455, 458.

Троллейбус: № 8, 10, 12.

Трамвай: № 6, 7.

наличие адаптированного пассажирского транспорта к объекту –

##### 4.1.2 Путь к объекту от ближайшей остановки пассажирского

транспорта: Остановка «Центральный рынок» находящейся по ул. Московская находится перед центральным входом в ВГИК. Вход, который адаптирован для МГН находится с противоположной стороны здания по ул. Темерницкая, 38, недалеко находится остановка общественного транспорта. Трамвайная остановка находится на противоположной стороне пр. Будённовского/Станиславского.

4.1.3 Расстояние до объекта от остановки транспорта: все остановки расположены до 400 м от объекта

4.1.4 Время движения (пешком): 1-3 минуты

4.1.5 Наличие выделенного от проезжей части пешеходного пути (*да, нет*): да

4.1.6 Перекрестки: *нерегулируемые; регулируемые, со звуковой сигнализацией, таймером; нет*: регулируемые

4.1.7 Информация на пути следования к объекту: *акустическая, тактильная, визуальная; нет*: не предусмотрено

4.1.8 Перепады высоты на пути: *есть*, бордюры адаптированы пешеходными уклонами, поребрик

Их обустройство для инвалидов на коляске: *есть*

##### 4.2. Организация доступности объекта для инвалидов – форма обслуживания.

№ п/п	Категория инвалидов (вид нарушения)	Вариант организации доступности объекта (формы обслуживания) <*>
1	Все категории инвалидов и МГН	
	в том числе инвалиды:	
2	передвигающиеся на креслах-колясках	Б
3	с нарушениями опорно-двигательного аппарата	А
4	с нарушениями зрения	Б
5	с нарушениями слуха	Б
6	с нарушениями умственного развития	Б

<\*> Указывается один из вариантов: "А", "Б", "ДУ", "ВНД".

#### 4.3. Состояние доступности основных структурно-функциональных зон

N п/п	Основные структурно-функциональные зоны	Состояние доступности, в том числе для основных категорий инвалидов <*>	Приложение	
			N на плане	N фото
1	Территория, прилегающая к зданию (участок)	ДЧ-В	-	-
2	Вход (входы) в здание	ДЧ-В	-	2,3,4,5
3	Путь (пути) движения внутри здания (в т.ч. пути эвакуации)	ДЧ-В	-	7,6,10,11,12,17, 21,22,23,24
4	Зона целевого назначения здания (целевого посещения объекта)	ДЧ-В	-	14,15,16
5	Санитарно-гигиенические помещения	ДП-И (К,О,Г,У)	-	18,19,20
6	Система информации и связи (на всех зонах)	ДЧ-В	-	-
7	Пути движения к объекту (от остановки городского пассажирского транспорта)	ДУ	-	-

<\*> Указывается: ДП-В - доступно полностью всем; ДП-И (К, О, С, Г, У)

- доступно полностью избирательно (указать категории инвалидов); ДЧ-В - доступно частично всем; ДЧ-И (К, О, С, Г, У) - доступно частично-избирательно (указать категории инвалидов); ДУ - доступно условно, ВНД - недоступно.

#### 5. ИТОГОВОЕ ЗАКЛЮЧЕНИЕ о состоянии доступности объекта:

Физическая доступность на объект:

- с нарушениями умственного развития, с нарушениями слуха, инвалиды на кресле-коляске, с нарушениями опорно-двигательного аппарата, нарушениями зрения – доступно частично всем.

## 6. Управленческое решение (проект)

### 6.1. Рекомендации по адаптации основных структурных элементов объекта:

№ п/п	Основные структурно-функциональные зоны объекта	Рекомендации по адаптации объекта (вид работы) *
1	Территория, прилегающая к зданию (участок)	<i>Не требуется</i>
2	Вход (входы) в здание	<i>Текущий ремонт, индивидуальное решение с ТСР</i>
3	Путь (пути) движения внутри здания (в т.ч. пути эвакуации)	<i>Текущий ремонт, индивидуальное решение с ТСР</i>
4	Зона целевого назначения (целевого посещения объекта)	<i>Индивидуальное решение с ТСР</i>
5	Санитарно-гигиенические помещения	<i>Индивидуальное решение с ТСР</i>
6	Система информации на объекте (на всех зонах)	<i>Индивидуальные решения с ТСР</i>
7	Пути движения к объекту (от остановки городского пассажирского транспорта)	—
8.	<b>Все зоны и участки</b>	<i>Текущий ремонт, индивидуальные решения с ТСР</i>

<\*> Указывается один из вариантов (видов работ): не нуждается; ремонт (текущий, капитальный); индивидуальное решение с ТСР; технические решения невозможны - организация альтернативной формы обслуживания.

### 6.2. Период проведения работ 2019-2025 годы в рамках исполнения Государственной программы Российской Федерации «Доступная среда 2011-2025 годы»

(указывается наименование документа: программы, плана)

### 6.3. Ожидаемый результат (по состоянию доступности) после выполнения работ по адаптации – ДЧ-В

Оценка результата исполнения программы, плана (по состоянию доступности) \_\_\_\_\_

### 6.4. Для принятия решения **требуется**, не требуется (нужное подчеркнуть):

#### 6.4.1. Согласование на Комиссии (рабочей группы) «по формированию доступности по СП 59.13330.2016 для инвалидов и иных групп МГН»

(наименование Комиссии (рабочей группы))



6.4.2. Согласование работ с надзорными органами (в сфере проектирования и строительства, архитектуры, охраны памятников, другое - указать)

6.4.3. Техническая экспертиза; разработка проектно-сметной документации

6.4.4. Согласование с вышестоящей организацией (собственником объекта):

6.4.5. Согласование с общественными организациями инвалидов

*Председатель общественной организации инвалидов  
"Всероссийская организация инвалидов в сфере  
охраны памятников архитектуры, истории и культуры  
областного значения"*



6.4.6. Другое

Имеется заключение уполномоченной организации о состоянии доступности объекта (наименование документа и выдавшей его организации, дата) – **заключение уполномоченной организации о доступности объекта нет.**

6.5. Информация может быть размещена (обновлена) на Карте доступности субъекта Российской Федерации - **информация не размещалась**

## 7. Особые отметки.

ПРИЛОЖЕНИЯ:

Результаты обследования по зонам на \_\_\_ листах

Фотофиксация объекта на \_\_\_ листах

Поэтажный план объекта на \_\_\_ листах

Руководитель

рабочей группы

*Начальник эк. отдела Силинцов Андрей Иванович*

(Должность, Ф.И.О.)

(подпись)

Члены рабочей группы:

*Начальник учебно-методического отдела Ткаченко Юлия Сергеевна*

(Должность, Ф.И.О.)

(подпись)

*Специалист по ОТ и ТБ Чурбакова Светлана Сергеевна*

(Должность, Ф.И.О.)

(подпись)

В том числе:

представители общественной организации инвалидов

*Председатель Всероссийской общественной организации инвалидов  
"Всероссийская организация инвалидов в сфере охраны памятников  
архитектуры, истории и культуры областного значения" Елизаров В.И.*

представители организации, расположенной на объекте

(Должность, Ф.И.О.)

(подпись)

(Должность, Ф.И.О.)

(подпись)

Управленческое решение согласовано «10» октября 2019 г. комиссией  
«по формированию доступности по СП 59.13330.2016 для инвалидов и иных  
групп МГН»

(название)

к Акту обследования  
 N 1 от "10" октября 2019 г.

**I. Результаты обследования:**

1. Территории, прилегающей к зданию (участка)  
 федерального государственного образовательного учреждения высшего образования «Всероссийский государственный институт кинематографии имени С.А. Герасимова»  
 («Ростовский-на-Дону филиал федерального государственного образовательного учреждения высшего образования «Всероссийский государственный институт кинематографии имени С.А. Герасимова») по адресу: 344002, Ростовская область, г. Ростов-на-Дону, ул. Московская 43а.  
*(наименование объекта, адрес)*

N п/п	Наименование функционально-планировочного элемента	Наличие элемента			Выявленные нарушения и замечания	Значимо для инвалида (категория)	Работы по адаптации объектов	
		есть/нет	N на плане	N фото			Содержание	Виды работ
1.1	Вход (входы) на территорию	Есть	-		Вход для людей с ограниченными возможностями здоровья и другие МГН расположен с противоположной стороны здания по ул. Темерницкая 38	К,С,О,Г,У		Не требуется
1.2	Путь (пути) движения на территории	Есть	-		Покрытие пешеходных дорожек, тротуаров, съездов, лестниц выполнены из твердых материалов, ровные, не создают вибрацию при движении по ним п. 5.1.11 СП 59.13330.2016.	К,С,О,Г,У		Не требуется
1.3	Лестница (наружная) (в административное здание)	Нет	-		-	-		-

1.4	Пандус (наружный)	Нет	-	-	-	-	-
1.5	Автостоянка и парковка	Нет	-	-	-	-	-
	ОБЩИЕ требования к зоне	-	-	-	-	-	Не требуется

II. Заключение по зоне:

Наименование структурно-функциональной зоны	Состояние доступности <*> (к пункту 3.4 Акта обследования ОСИ)	Приложение		Рекомендации по работам <***> к обследованию объекта	адаптации по пункту 4.1 Акта
		N на плане	N фото		
Территория, прилегающая к зданию (участок)	ДЧ-В	-	-	Не требуется	Не требуется

<\*> Указывается: ДП-В - доступно полностью всем; ДП-И (К, О, С, Г, У) - доступно полностью избирательно (указать категории инвалидов); ДЧ-В - доступно частично всем; ДЧ-И (К, О, С, Г, У) - доступно частично избирательно (указать категории инвалидов); ДУ - доступно условно, ВНД - недоступно.  
 <\*\*\*> Указывается один из вариантов: не нуждается; ремонт (текущий, капитальный); индивидуальный; индивидуальные решения невозможны - организация альтернативной формы обслуживания.

Комментарий к заключению:

# И. Результаты обследования:

## 2. Входа (входов) в здание

федеральное государственное бюджетное образовательное учреждение высшего образования «Всероссийский государственный институт кинематографии имени С.А. Герасимова»  
 («Ростовский-на-Дону филиал федерального государственного бюджетного образовательного учреждения высшего образования «Всероссийский государственный институт кинематографии имени С.А. Герасимова»)  
 по адресу: 344002, Ростовская область, г. Ростов-на-Дону, ул. Московская 43а.

(наименование объекта, адрес)

N п/п	Наименование функционального элемента	Наличие элемента			Содержание	Значимо для инвалида (категория)	Содержание	Работы по адаптации объектов	Виды работ
		есть/нет	N на плане	N фото					
2.1	Вход в здание	Есть	-	2,3,4, 5	Оборудованы съезды на входной площадке: при входе в учреждение с соответствиями п. 5.1.8 СП 59.13330.2016. При входе над входной площадкой есть навес п. 6.1.4 СП 59.13330.2016. Установлена табличка с названием организации, режимом работы, адресом, дублируемая шрифтом Брайля (п.6. ст.15 ФЗ №181 и п.5.1.1 и п. 6.5.9 СП 59.13330.2016)		Установить кнопку вызова персонала перед входом на территорию учреждения, доступном для инвалида на кресельном месте, высотой 0,85-1,1м. (в соответствии с п. 3.38 СП 59.13330.2016 в рамках «разумного приспособления») Вход оборудовать символом, указывающим на доступность объекта (по п.4.5.1 ГОСТ Р 52131-2003) Выделить край входной площадки контрастным цветом.	Индивидуальные решения с ТСР	
2.2	Лестница (наружная) (в административное здание)	Нет	-	-					
2.3	Пандус	Нет	-	-					

2.4	(наружный) Входная площадка (перед дверью)	Есть	-	2	-	-	-	-	-	-	-
2.5	Дверь (входная)	Есть	-	2	Установлены входные двери от 0,9 м. в соответствии с п. 6.1.5 СП 59.13330.2016.	Пороги наружных дверей, доступные для МГН, обустроить высотой не более 0,014 м п. 6.1.5 СП 59.13330.2016	К,У,С,Г,О	-	-	-	Не требуется
2.6	Тамбур	Есть	-	7	-	-	-	-	-	-	-
	ОБЩИЕ требования к зоне	Есть	-	-	-	-	К,У,С,Г,О	-	-	-	Индивидуальные решения с ТСП

## II. Заключение по зоне:

Наименование структурно-функциональной зоны	Состояние доступности <*> к пункту 3.4 Акта обследования	Приложение		Рекомендации по адаптации (вид работы) <*> к пункту 4.1 Акта обследования объекта
		N на плане	N фото	
Входы в здание	ДЧ-И (О,Г,У)	-	2,3,4,5	Индивидуальные решения с ТСП

<\*> Указывается: ДЧ-В - доступно полностью всем; ДЧ-И (К, О, С, Г, У) - доступно полностью избирательно (указать категории инвалидов); ДЧ-В - доступно частично всем; ДЧ-И (К, О, С, Г, У) - доступно частично избирательно (указать категории инвалидов); ДУ - доступно условно, ВНД - недоступно.  
<\*\*\*> Указывается один из вариантов: не нуждается; ремонт (текущий, капитальный); индивидуальное решение с ТСП; технические решения невозможны - организация альтернативной формы обслуживания.

## Комментарий к заключению:

Согласно п. 6.1.1 СП 59.13330.2016 адаптирован один вход, доступный для МГН.

Установлена табличка с названием организации, режимом работы, адресом, дублированная шрифтом Брайля (п. д. ст. 9 Конвенции ООН о правах инвалидов: оснащать здания и другие объекты, открытые для населения, знаками, выполненными азбукой Брайля и в легкодоступной и понятной форме.

Установить кнопку вызова персонала перед адаптируемым входом, на высоте 0,85-1,1м. (в соответствии с: аб. 5 ст. 2 Конвенции ООН

о правах инвалидов: «разумное приспособление» означает внесение, когда это нужно в конкретном случае, необходимых и подходящих модификаций и коррективов, не становящихся несоразмерным или неоправданным бременем, в целях обеспечения реализации или осуществления инвалидами наравне с другими всех прав человека и основных свобод п.3.38 СП 59.13330.2016 в рамках «разумного приспособления»).

В рамках этих положений было принято решение установить кнопку-вызова персонала, на которого будет создан приказ об ответственности за работу с МГН и проведен инструктаж, вместо установки мнемосхемы на входе с направляющими тактильными указателями (разумное приспособление согласовано с Ростовской областной организацией Общероссийской общественной организацией инвалидов «Орден Трудового Красного Знамени» общество слепых, во исполнение аб.3 ст. 33 ФЗ «О социальной защите инвалидов в Российской Федерации»).

I. Результаты обследования:

3. Пути (путей) движения внутри здания  
(в т.ч. путей эвакуации)

федеральное государственное бюджетное учреждение высшего образования «Всероссийский государственный институт кинематографии имени С.А. Герасимова»  
 («Ростовский-на-Дону филиал федерального государственного бюджетного образовательного учреждения высшего образования «Всероссийский государственный институт кинематографии имени С.А. Герасимова»)  
 по адресу: 344002, Ростовская область, г. Ростов-на-Дону, ул. Московская 43а.

(наименование объекта, адрес)

N п/п	Наименование функционально-планировочного элемента	Наличие элемента			Выявленные нарушения и замечания	Значимо для инвалида (категория)	Работы по адаптации объектов	
		есть/нет	N на плане	N фото			Содержание	Виды работ
3.1	Коридор (вестибюль, зона ожидания, галерея, балкон)	Есть	-	6,12, 17	Пути движения помещений, зонам и местам обслуживания внутри здания спроектированы и оборудованы в соответствии нормативными требованиями к путям эвакуации людей из здания, в соответствии с § 6.2. СП 59.13330.2016. «Пути движения в зданиях».	К	П. 6.2.3. СП 59.13330.2016. Участки пола на коммуникационных путях перед доступными дверными проемами, находящимися фронтально по ходу движения, входами на лестничные клетки, открытыми лестничными маршами, стационарными препятствиями должны иметь контрастные предупреждающие указатели глубиной 0,5-0,6 м, с высотой рифов 4 мм.	Индивидуальные решения с ТСП
3.2	Лестница (внутри здания)	Есть	-	10	Первая и последняя ступени лестничных маршей не выделены контрастным цветом.	С	На краях проступи ступеней лестничного марша нанести одну или несколько полос, контрастных	Индивидуальные решения с ТСП



3.3	Пандус (внутри здания)	Есть	-	11	Лестничный марш продублирован пандусом: размеры, угол уклона, покрытие и поручни соответствуют требованиям ГОСТ Р 51261-99 «Устройства опорные стационарные реабилитационные».	К,О,С,Г,У	поверхностью ступени, (например, желтого цвета), имеющие общую ширину в пределах 0,08-0,1 м. Расстояние между контрастной полосой и краем ступени - от 0,03 до 0,04 м. Допускается применение контрастных противоскользящих полос с флуоресцентным покрытием 6.2.8 СП 59.13330.2016	Не требуется
3.4	Лифт пассажирский (или подъемник)	Нет	-	-	-	-	-	Не требуется
3.5	Дверь	Есть	-	13	Ширина дверных имеют размер не менее 0,9 м. Дверные проемы не имеют порогов и перепадов высот пола. их высота или перепад высот не превышает 0,014 м. что соответствует п. 6.2.4. СП 59.133302.016. Установлена перед входом в кабинет ОВЗ, информирующие	-	-	Не требуется

3.6	Пути эвакуации (в т.ч. зоны безопасности)	Есть	-	21,22, 23,24	<p>тактильные таблички для людей с нарушением зрения с использованием рельефных знаков и символов, а также рельефно-точечного шрифта Брайля, она размещена рядом с дверью со стороны дверной ручки на высоте от 1,2 до 1,6 м по п. 6.5.9 СП 59.13330.2016.</p> <p>Проемы дверей выделены желтым цветом.</p> <p>Дверные проемы на пути эвакуации имеют пороги и перепады высот пола их высота или перепад высот превышает 0,014 м. что не соответствует п. 6.2.4. СП 59.13330.2016.</p> <p>Полотно двери на путях эвакуации должно иметь окраску, контрастную со стеной п. 6.2.23 СП. 59.13330.2016.</p> <p>На пути эвакуации имеется лестничный марш, что является препятствием для инвалида на кресле коляске при ЧС.</p>	К,С,Г,У,О	См. комментарии к заключению по зоне.	Индивидуальные решения с ТСР
	ОБЩИЕ требования к зоне	-	-	-	-	-	-	Индивидуальные решения с ТСР

II. Заключение по зоне:

Наименование структурно-функциональной зоны	Состояние доступности <*> (к пункту 3.4 Акта обследования ОСИ)	Приложение		Рекомендации по адаптации (вид работы) <***> к пункту 4.1 Акта обследования ОСИ
		N на плане	N фото	
Пути движения внутри здания (в т.ч. пути эвакуации):	ДЧ-В	-	6,8,12,17,21,22,23,24	Индивидуальные решения с ТСР

<\*> Указывается: ДП-В - доступно полностью всем; ДП-И (К, О, С, Г, У) - доступно полностью избирательно (указать категорию инвалидов); ДЧ-В - доступно частично всем; ДЧ-И (К, О, С, Г, У) - доступно частично избирательно (указать категорию инвалидов); ДУ - доступно условно, ВНД - недоступно.  
 <\*\*\*> Указывается один из вариантов: не нуждается; ремонт (текущий, капитальный); индивидуальный; индивидуальное решение с ТСР; технические решения невозможны - организация альтернативной формы обслуживания.

**Комментарий к заключению:**

П. 6.2.3. СП 59.13330.2016. Участки пола на коммуникационных путях перед доступными дверными проемами, находящимися фронтально по ходу движения, входами на лестничные клетки, открытыми лестничными маршами, стационарными препятствиями должны иметь тактильно-контрастные предупреждающие указатели глубиной 0,5-0,6 м, с высотой рифов 4 мм.

Предупреждающие тактильно-контрастные указатели должны быть:

- на расстоянии 0,3 м от препятствия или плоскости дверного полотна, если дверь открывается по ходу движения;
- на расстоянии ширины полотна двери от плоскости дверного полотна, если дверь открывается навстречу движению;
- непосредственно перед выходом на лестничную площадку через открытый проем без двери;

- на расстоянии 0,3 м от внешнего края проступи верхней и нижней ступеней открытых лестничных маршей (если проступь ступени на верхней площадке выделена конструктивно, предупреждающий указатель должен непосредственно примыкать к проступи, независимо от ее ширины).

Применение контрастных цветов в тактильных указателях в помещениях памятников архитектурного, культурного и исторического

наследия, в музеях, театрально-зрелищных и аналогичных зданиях устанавливается заданием на проектирование.

П. 6.2.29. СП 59.13330.2016 На проступи верхней и нижней ступеней каждого марша эвакуационных лестниц в общественных и производственных зданиях и сооружениях, доступных МПН, должны быть нанесены контрастные или контрастные фотолуминесцентные полосы в соответствии с требованиями 6.2.8. СП 59.13330.2016.

П.6.2.23. СП 59.13330.2016. Полотно двери на путях эвакуации должно иметь окраску, контрастную со стеной. (можно применить световые маяки по краям дверного проема эвакуационного выхода.)

П. 6.2.32. СП 59.13330.2016 Освещенность на путях эвакуации (в том числе в начале и конце пути) и в местах оказания (предоставления) услуг для МПН в зданиях общественного назначения следует повышать на одну ступень по сравнению с требованиями СП 52.13330.

Перепад освещенности между соседними помещениями и зонами не должен быть более 1:4.

Дверные проемы на пути эвакуации имеют пороги и перепады высот пола их высота или перепад высот превышает 0,014 м. что не соответствует п. 6.2.4. СП 59.13330.2016. (Либо демонтировать порог и сделать необходимого размера, либо приобрести перекаточный пандус.)

Ступени на пути следования к эвакуационному выходу следует заменить съездом или приставным пандусом.

I. Результаты обследования:

4. Зоны целевого назначения здания  
(целевого посещения объекта)

Вариант I - зона обслуживания инвалидов

**Федеральное государственное бюджетное образовательное учреждение высшего образования «Всероссийский государственный институт кинематографии имени С.А. Герасимова»**  
**(«Ростовский-на-Дону филиал федерального государственного бюджетного образовательного учреждения высшего образования «Всероссийский государственный институт кинематографии имени С.А. Герасимова»)**  
**по адресу: 344002, Ростовская область, г. Ростов-на-Дону, ул. Московская 43а.**

N п/п	Наименование функционального планировочного элемента	Наличие элемента		Выявленные нарушения и замечания	Значимо для инвалида (категория)	Работы по адаптации объектов		
		есть/нет	N на плане			N фото	Содержание	Виды работ
4.1	Кабинетная форма обслуживания (групповая)	Есть	-	14,15, 16	Установлена возле входа в кабинет для ОВЗ, информирующая тактильная табличка для людей с нарушением зрения с использованием рельефных знаков и символов, а также рельефно-точечного шрифта Брайля, она размещена рядом с дверью от 1,2 до 1,6 м по п. 6.5.9 СП 59.13330.2016. Подходы к различному оборудованию и мебели, диаметр зоны для самостоятельного разворота, глубина пространства для маневра перед дверью при открывании от себя, ширина прохода в помещении с	С,К	См. комментарий к заключению	Индивидуальные решения с ТСП

					оборудованием и мебелью для инвалида на кресле-коляске соответствуют требованиям п. 6.2.2 СП 59.13330.2016.				
4.2	Зальная форма обслуживания	Нет	-	-	-	-	-	-	Индивидуальные решения с ТСР
4.3	Прилавочная форма обслуживания	Нет	-	-	-	-	-	-	
4.4	Форма обслуживания с перемещением по маршруту	Нет	-	-	-	-	-	-	
4.5	Кабина индивидуального обслуживания	Нет	-	-	-	-	-	-	
	ОБЩИЕ требования к зоне	есть	-	-	-	-	-	-	

II. Заключение по зоне:

Наименование структурно-функциональной зоны	Состояние доступности <*> (к пункту 3.4 Акта обследования)	Приложение		Рекомендации по адаптации (вид работы) <***> к пункту 4.1 Акта обследования
		N на плане	N фото	
Зона целевого назначения здания (целевого посещения здания): Кабинетная форма обслуживания (групповая)	ДЧ-В	-	14,15,16	Индивидуальные решения с ТСР

<\*> Указывается: ДП-В - доступно полностью всем; ДП-И (К, О, С, Г, У) - доступно полностью избирательно (указать категории инвалидов); ДЧ-В - доступно частично всем; ДЧ-И (К, О, С, Г, У) - доступно частично избирательно (указать категории инвалидов); ДУ - доступно условно, ВНД - недоступно.  
 <\*\*\*> Указывается один из вариантов: не нуждается; ремонт (текущий, капитальный); индивидуальный; индивидуальные решения с ТСР; технические решения невозможны - организация альтернативной формы обслуживания.

**Комментарий к заключению:**

П. 8.2.2. СП 59.13330.2016. Ученические места для учащихся-инвалидов должны размещаться идентично в однотипных учебных помещениях одного учебного учреждения.

В учебном помещении первые столы в ряду у окна и в среднем ряду следует предусмотреть для учащихся с недостатками зрения и дефектами слуха, а для учащихся, передвигающихся в кресле-коляске, - выделить один-два первых стола в ряду у дверного проема.

П. 8.2.5 СП 59.13330.2016. В образовательных учреждениях для учащихся-инвалидов с нарушением слуха во всех помещениях следует предусмотреть установку светового сигнализатора звонка, а также световой сигнализации об эвакуации в случае чрезвычайных ситуаций.

I. Результаты обследования:  
 4. Зоны целевого назначения здания  
 (целевого посещения объекта)  
 Вариант II - места приложения труда

Наименование функционально-планировочного элемента	Наличие элемента		Выявленные нарушения и замечания		Работы по адаптации объектов		
	есть/нет	N на плане	N фото	Содержание	Значимо для инвалида (категория)	Содержание	Виды работ
Место приложения труда	Нет	-	-	-	-	-	-

II. Заключение по зоне:

Наименование структурно-функциональной зоны	Состояние доступности <*> (к пункту 3.4 Акта обследования)	Приложение		Рекомендации по адаптации (вид работы) <*> к пункту 4.1 Акта обследования
		N на плане	N фото	
Зона целевого назначения здания (целевого посещения здания) Вариант II - места приложения труда	-	-	-	-

<\*> Указывается: ДП-В - доступно полностью всем; ДП-И (К, О, С, Г, У) - доступно полностью избирательно (указать категории инвалидов); ДЧ-В - доступно частично всем; ДЧ-И (К, О, С, Г, У) - доступно частично избирательно (указать категории инвалидов); ДУ - доступно условно, ВНД - недоступно.  
 <\*> Указывается один из вариантов: не нуждается; ремонт (текущий, капитальный); индивидуальный; индивидуальные решения невозможны - организация альтернативной формы обслуживания.

**Комментарий к заключению:**



1. Результаты обследования:

5. Санитарно-гигиенических помещений

Федеральное государственное бюджетное образовательное учреждение высшего образования «Всероссийский государственный институт кинематографии имени С.А. Герасимова»  
 («Ростовский-на-Дону филиал Федерального государственного бюджетного образовательного учреждения высшего образования «Всероссийский государственный институт кинематографии имени С.А. Герасимова»)  
 по адресу: 344002, Ростовская область, г. Ростов-на-Дону, ул. Московская 43а.

(Наименование объекта, адрес)

N п/п	Наименование функционально-планировочного элемента	Наличие элемента			Содержание	Значимо для инвалида (категория)	Содержание	Виды работ
		есть/нет	N на плане	N фото				
5.1	Туалетная комната	Есть	-	18,19, 20	Санузлы, согласно гендерному разделению, оборудованы для инвалидов и МГН в соответствии с П 6.3 СП 59.13330.2016: - Доступная кабина в общественной уборной имеет размеры в плане, не менее: 1,65 м, глубина 2,2 м, ширина двери 0,9 м. Установлен в санитарно-бытовой комнате крючок для одежды, костылей и других принадлежностей. Двери открываются наружу. Раковина и унитаз оборудованы стационарными и	С	Оборудовать информационную таблицей (информационной) санитарное помещение (выполненные графическим и рельефно-точечным способом) п. 6.3.6 СП 59.13330.2016.	Индивидуальные решения с ТСП

					откидными опорными поручнями, туалет соответствует п. 6.3.3 СП 59.13330.2016 - Унитаз оборудован кнопочным сливом воды, раковина оборудована механизмом гидравлическим вертикальным перемещением, в соответствии с п. 6.3.9 СП 59.13330.2016. Туалет оборудован системой тревожной сигнализации п. 6.3.6 СП 59.13330.2016.				
5.2	Душевая/ванная комната	Нет	-	-	Сан. узел не оборудован информационной табличкой помещения (выполненные рельефно-графическим и рельефно-точечным способом) п. 6.3.6 СП 59.13330.2016.				
5.3	Бытовая комната (гардеробная)	Нет	-	-					
	ОБЩИЕ требования к зоне	Есть	-	-					Индивидуальные решения с ТСР

II. Заключение по зоне:

Наименование структурно-функциональной зоны	Состояние доступности <*> (к пункту 3.4 Акта обследования)	Приложение		Рекомендации по адаптации (вид работы) <***> к пункту 4.1 Акта обследования
		N на плане	N фото	
Санитарно-гигиенические помещения: Туалетная комната	ДП-И (К, О, Г, У)	-	18, 19, 20	Индивидуальные решения с ТСР

<\*> Указывается: ДП-В - доступно полностью всем; ДП-И (К, О, С, Г, У) - доступно полностью избирательно (указать категории инвалидов); ДЧ-В - доступно частично всем; ДЧ-И (К, О, С, Г, У) - доступно частично избирательно (указать категории инвалидов); ДУ - доступно условно, ВНД - недоступно.  
 <\*\*\*> Указывается один из вариантов: не нуждается; ремонт (текущий, капитальный); индивидуальный; индивидуальные решения невозможны - организация альтернативной формы обслуживания.

**Комментарий к заключению:**

П. 6.3.6. СП 59.13330.2016. У дверей блока санитарно-бытового помещения установить информационную табличку помещения (выполненная рельефно-графическим и рельефно-точечным способом) (мнемосхема и название), расположить на высоте от 1,2 до 1,6 м от уровня пола и на расстоянии 0,1 – 0,5 м от края двери со стороны ручки.

1. Результаты обследования:

6. Системы информации на объекте

Федеральное государственное бюджетное образовательное учреждение высшего образования «Всероссийский государственный институт кинематографии имени С.А. Герасимова»  
 («Ростовский-на-Дону филиал федерального государственного бюджетного образовательного учреждения высшего образования «Всероссийский государственный институт кинематографии имени С.А. Герасимова») по адресу: 344002, Ростовская область, г. Ростов-на-Дону, ул. Московская 43а.  
 (Наименование объекта, адрес)

N п/п	Наименование функционально-планировочного элемента	Наличие элемента			Выявленные нарушения и замечания	Значимо для инвалида (категория)	Работы по адаптации объектов	
		есть/нет	N на плане	N фото			Содержание	Виды работ
6.1	Визуальные средства	Есть	-	10	Не выделены краевые ступени лестничного марша в здании контрастным цветом или фактурой.	С	Выделить краевые ступени лестничных маршей в здании контрастным цветом или фактурой п 6.2.8 СП 59.13330.2016 Вход оборудовать символом, указывающим на доступность объекта (по п.4.5.1 ГОСТ Р 52131-2003).	Индивидуальные решения с ТСП
6.2	Акустические средства	Нет	-	-	-	-	-	Не требуется
6.3	Тактильные средства	Нет	-	10,12, 17	Отсутствует тактильная табличка (мнемосхема) у входа в санузел. Возле двери санузла нет мнемосхемы.	С	У дверей блока санитарно-бытового помещения установить информационную табличку помещения (выполненная рельефно-графическим и рельефно-точечным мнемосхемой и названием), расположить на высоте от 1,2 до 1,6 м от уровня пола и на расстоянии 0,1 – 0,5 м от края	Индивидуальные решения с ТСП

									двери со стороны ручки п. 6.3.6 СП 59.13330.2016.	
	ОБЩИЕ требования к зоне	Есть	-	-	-	-	-	-	-	Индивидуальные решения с ТСР

II. Заключение по зоне:

Наименование структурно-функциональной зоны	Состояние доступности <*> (к пункту 3.4 Акта обследования ОСИ)	Приложение		Рекомендации по адаптации (вид работы) <*>
		N на плане	N фото	
	ДЧ-В	-	10,12,17	Индивидуальные решения с ТСР

<\*> Указывается: ДП-В - доступно полностью всем; ДП-И (К, О, С, Г, У) - доступно полностью избирательно (указать категории инвалидов); ДЧ-В - доступно частично всем; ДЧ-И (К, О, С, Г, У) - доступно частично избирательно (указать категории инвалидов); ДУ - доступно условно, ВНД - недоступно.

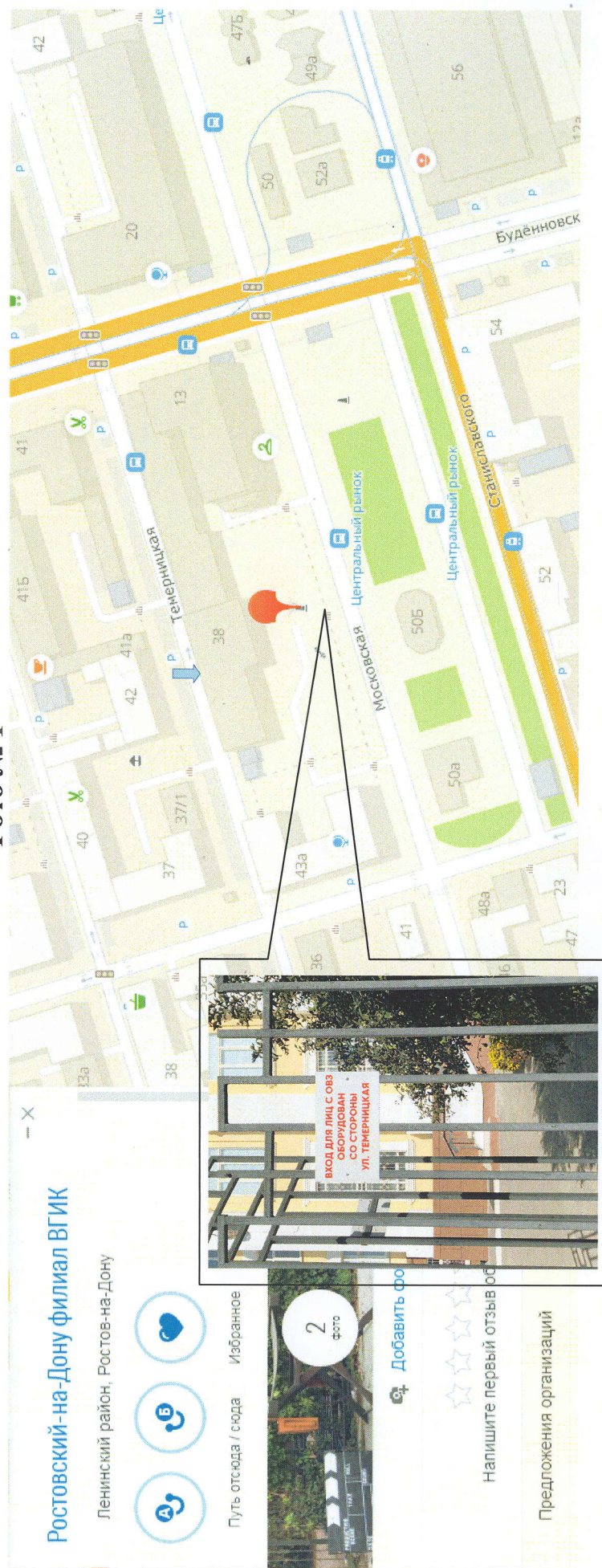
<\*> Указывается один из вариантов: не нуждается; ремонт (текущий, капитальный); индивидуальный; индивидуальные решения невозможны - организация альтернативной формы обслуживания.

**Комментарий к заключению:**

Фотофиксация на объекте:

Федеральное государственное бюджетное учреждение высшего образования «Всероссийский государственный институт кинематографии имени С.А. Герасимова»  
(«Ростовский-на-Дону филиал федерального государственного бюджетного образовательного учреждения высшего образования «Всероссийский государственный институт кинематографии имени С.А. Герасимова») по адресу: 344002, Ростовская область, г. Ростов-на-Дону, ул. Московская 43а.

Фото № 1



↓ - Адаптированный вход для людей с ограниченными возможностями здоровья и МПН.

Фото № 2



Фото № 4



Фото № 3





Фото № 5



Фото № 7



Фото № 6



Фото № 8



Фото № 9



Фото № 10



Фото № 11

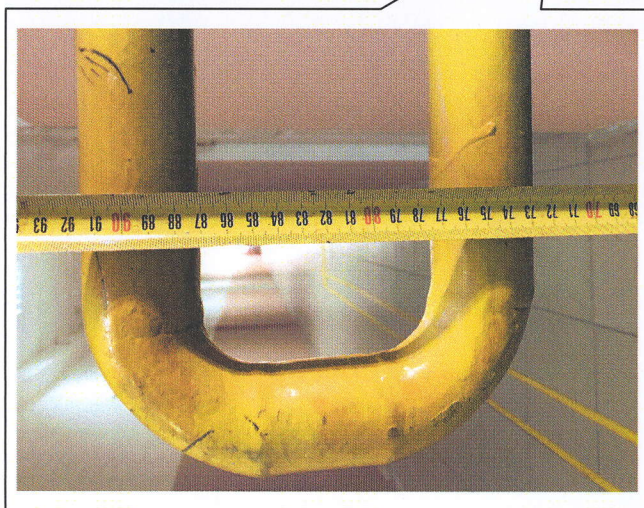
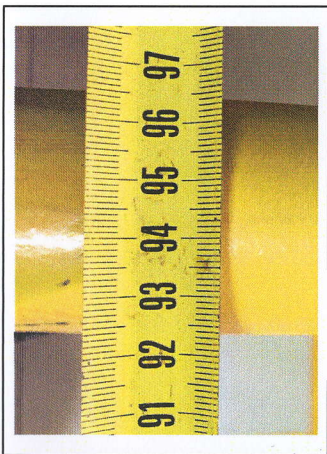


Фото № 12



Фото № 13





Фото № 14



Фото № 15



Фото № 16



Фото № 17



Фото № 18



Фото № 19



Фото № 20



Φοτο Νο 21



Φοτο Νο 22



Φοτο Νο 23



Φοτο Νο 24

